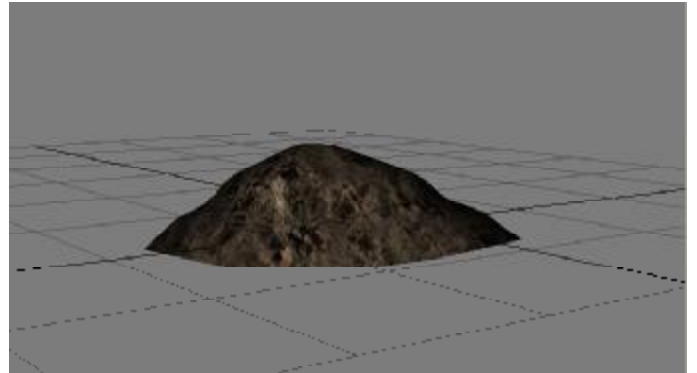
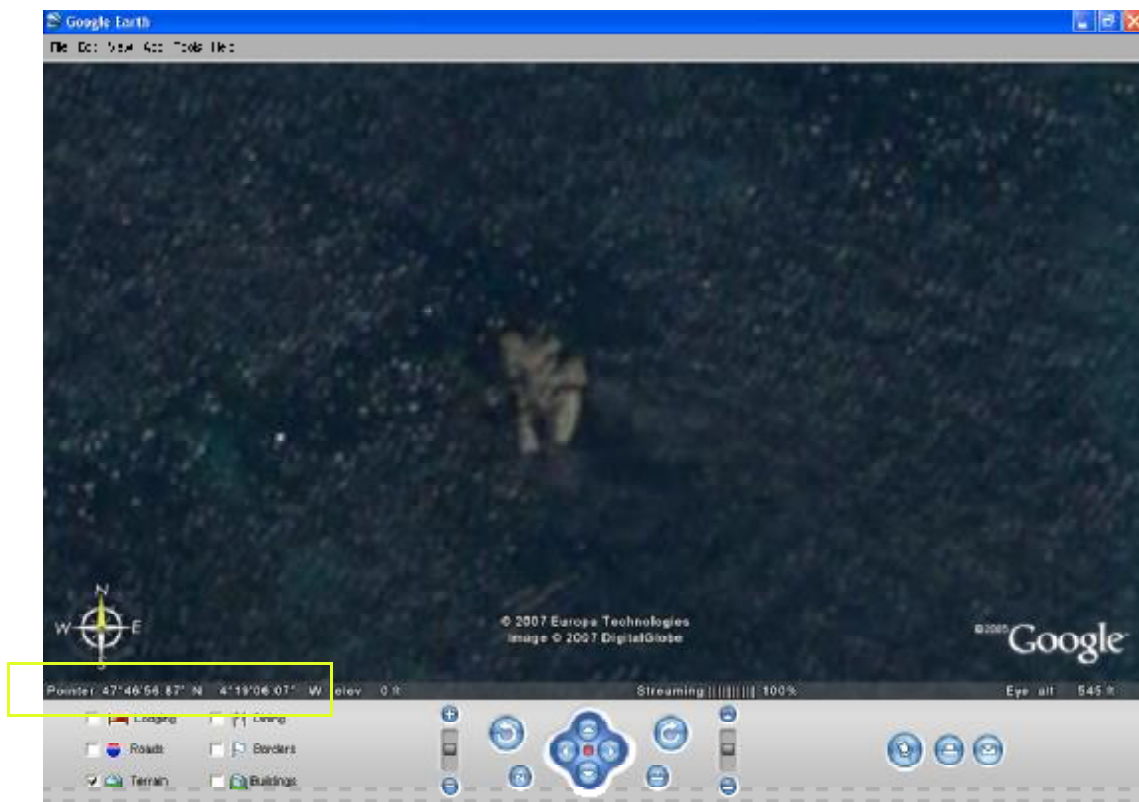


Comment positionner précisément un objet dans Virtual Sailor

Nous allons positionner très précisément une roche appelée « Baraguen » qui se situe entre le port du Guilvinec et les rochers des « Etocs »



1° Rechercher les coordonnées du rocher



Il existe un outil simple et gratuit qui permet de bien repérer un objet : GoogleEarth (<http://3dearth.googlepages.com/french>)

Les coordonnées géographiques de « Baraguen » sont :

47° 46' 56,87 " Nord et 4° 19' 06,07" Ouest

2° Transformer les coordonnées géographiques

Malheureusement les coordonnées géographiques dans Virtual Sailor sont décimales et non en degrés minutes secondes comme on le voit très bien sur cette image.



Il nous faut donc transformer les coordonnées de Google Earth en coordonnées Virtual Sailor. Pour vous simplifier la tâche, j'ai créé une feuille de calcul Excel disponible sur le site (<http://virtualbreizh.site.voila.fr/coordonnées.xls>)

	A	B	C	D	E	F	G
1	degré	minute	seconde	minute/60	seconde/3600	CoordonnéesVS	
2	47	46	56,87	0,7666667	0,015797222	47,782464	
3	4	19	6,07	0,3166667	0,001686111	4,318353	

Les coordonnées Virtual Sailor sont donc :

47,782464 (Nord)
(-)4,318353 (Ouest)

3° Compléter le fichier objects.txt (voir aussi leçon 2)

objects.txt - Bloc-notes							
Fichier	Edition	Format	Affichage	?			
baraguen		-4.318353	47.782464		-3	0	1 1 1

Il vous suffit ensuite de compléter le fichiers objects.txt comme indiqué dans la « leçon 2 N'oubliez pas de remplacer la , (virgule) des coordonnées VS d'Excel par un . (point) dans objects.txt et de rajouter —(moins) avant les coordonnées de longitude sinon vous allez vous retrouver en pleine cambrousse !!!.